
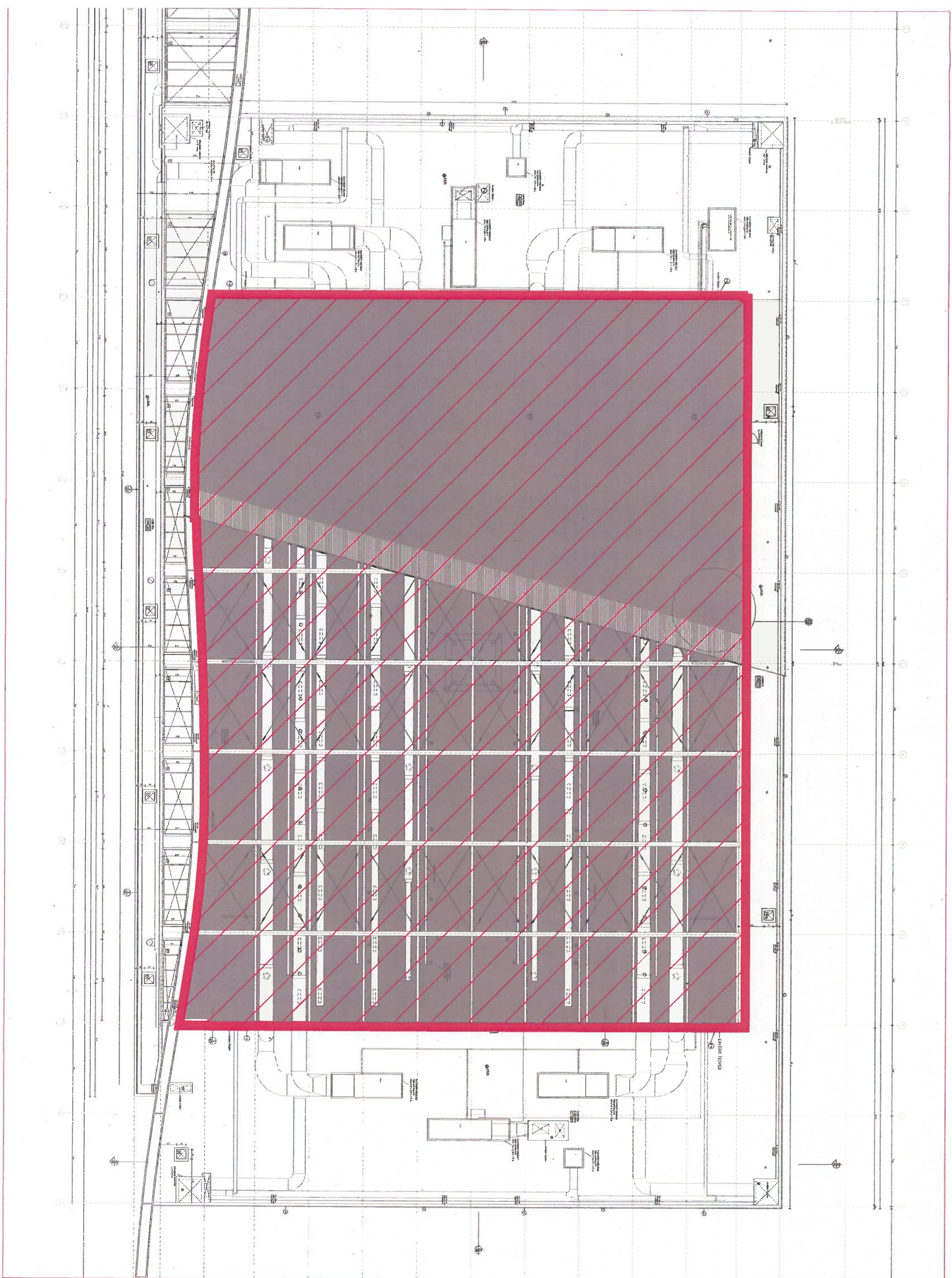
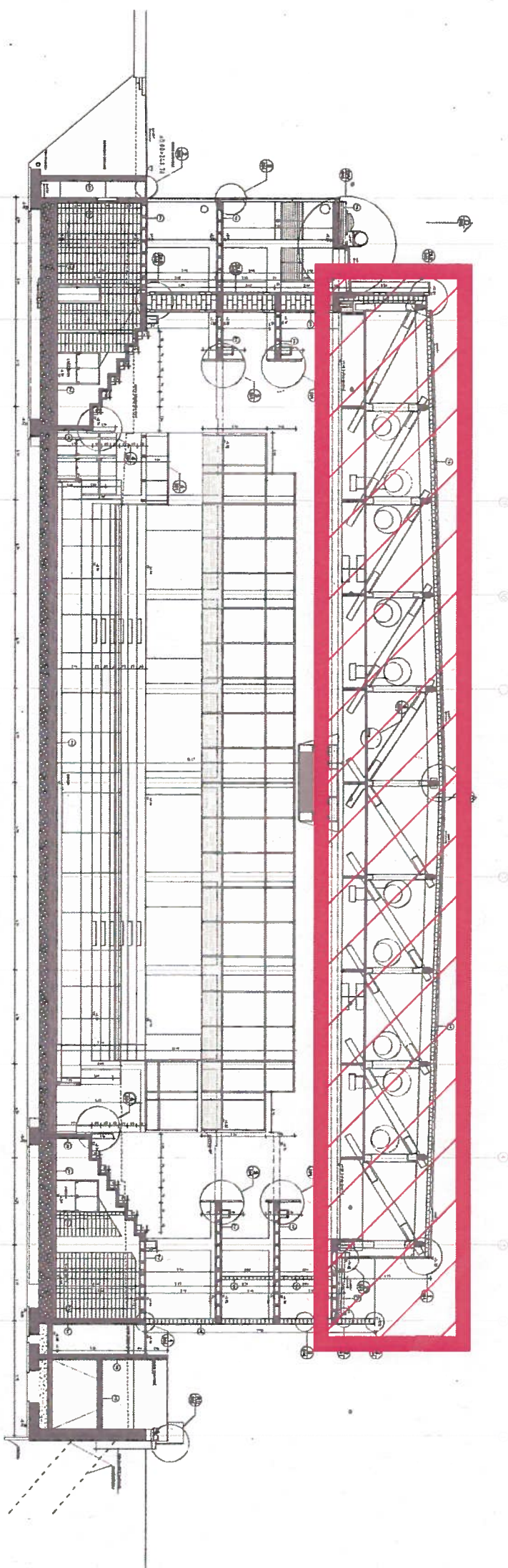


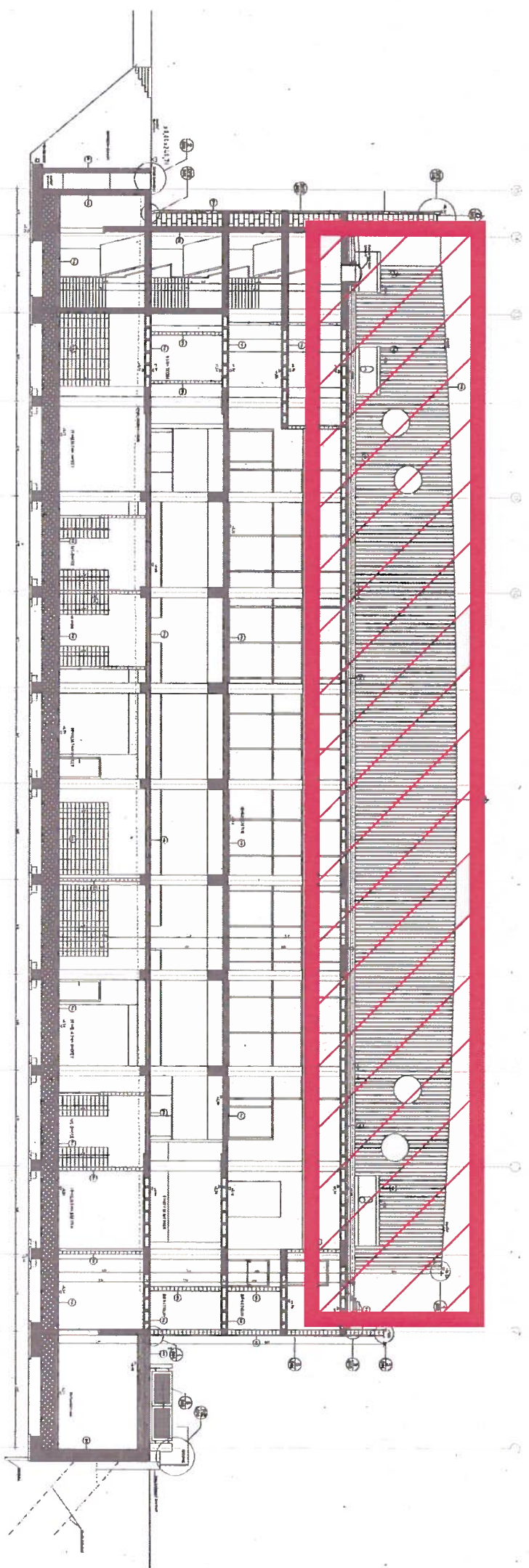
DIREZIONE OPERE PUBBLICHE

NOME DELLA PROVINCIA PROVINCIA DI TORINO		NOME DEI COMUNI/SL COMUNE DI TORINO	
LIVELLO PROGETTUALE STUDIO DI FATTIBILITA'			
CUP F14H14000510001		TITOLO INTERVENTO Interventi di manutenzione straordinaria presso il Palazzo del Ghiaccio di corso Tazzoli - Torino	
CODICE OPERA 13L65U06A			
Tavola n. 02		TITOLO TAVOLA ELABORATI GRAFICI	
DATA 07 luglio 2015	SCALA -	AREA PROGETTUALE -	
FORMATO TAVOLA		CODICE GENERALE ELABORATO 13L65U06A_02	
NOME FILE 13L65U06A_02.pdf			
VERSIONE	DATA	DESCRIZIONE	
0	07 febbraio 2014	Prima redazione	
1	07 luglio 2015	Seconda redazione	
PROGETTISTI  ARCHING srl C.so Racconigi 208 - Torino - tel 011 378010 - fax 011 338873 email s.deppio@arching srl.it		TIMBRI - FIRME Il presente SdF è stato redatto dall'ing. Stefano De Pippo in data 7.02.14. In seguito a nuove esigenze espresse dalla Città di Torino ed approvate da Fondazione 20 marzo 2008 SCR ha recepito le integrazioni emettendo la presente revisione n. 1.	
RTI ESECUZIONE		TIMBRI - FIRME	
ORGANISMO DI CONTROLLO		S.C.R. PIEMONTE S.p.A.	
Responsabile di Commessa:		Responsabile del Procedimento: arch. Sergio MANTO	

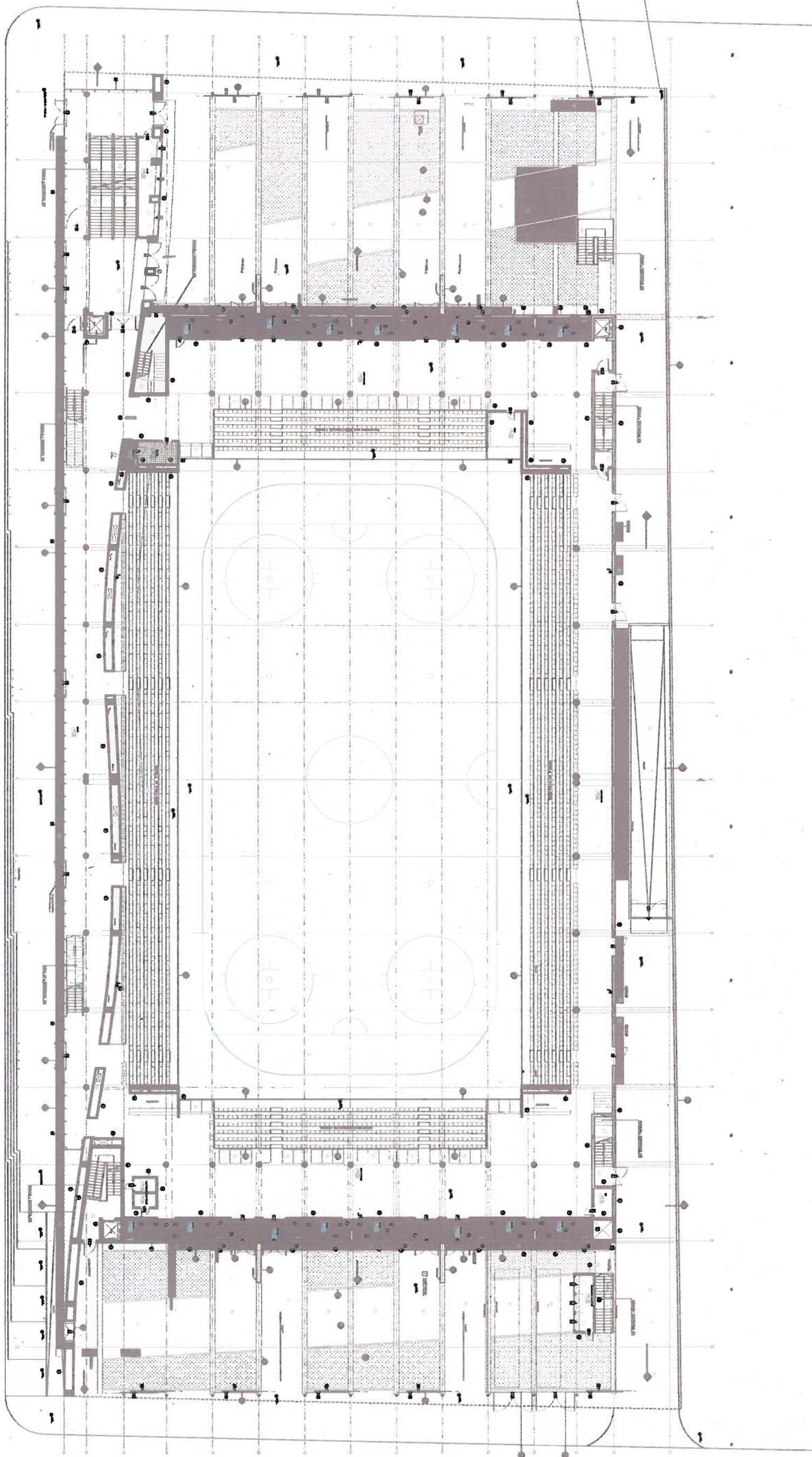


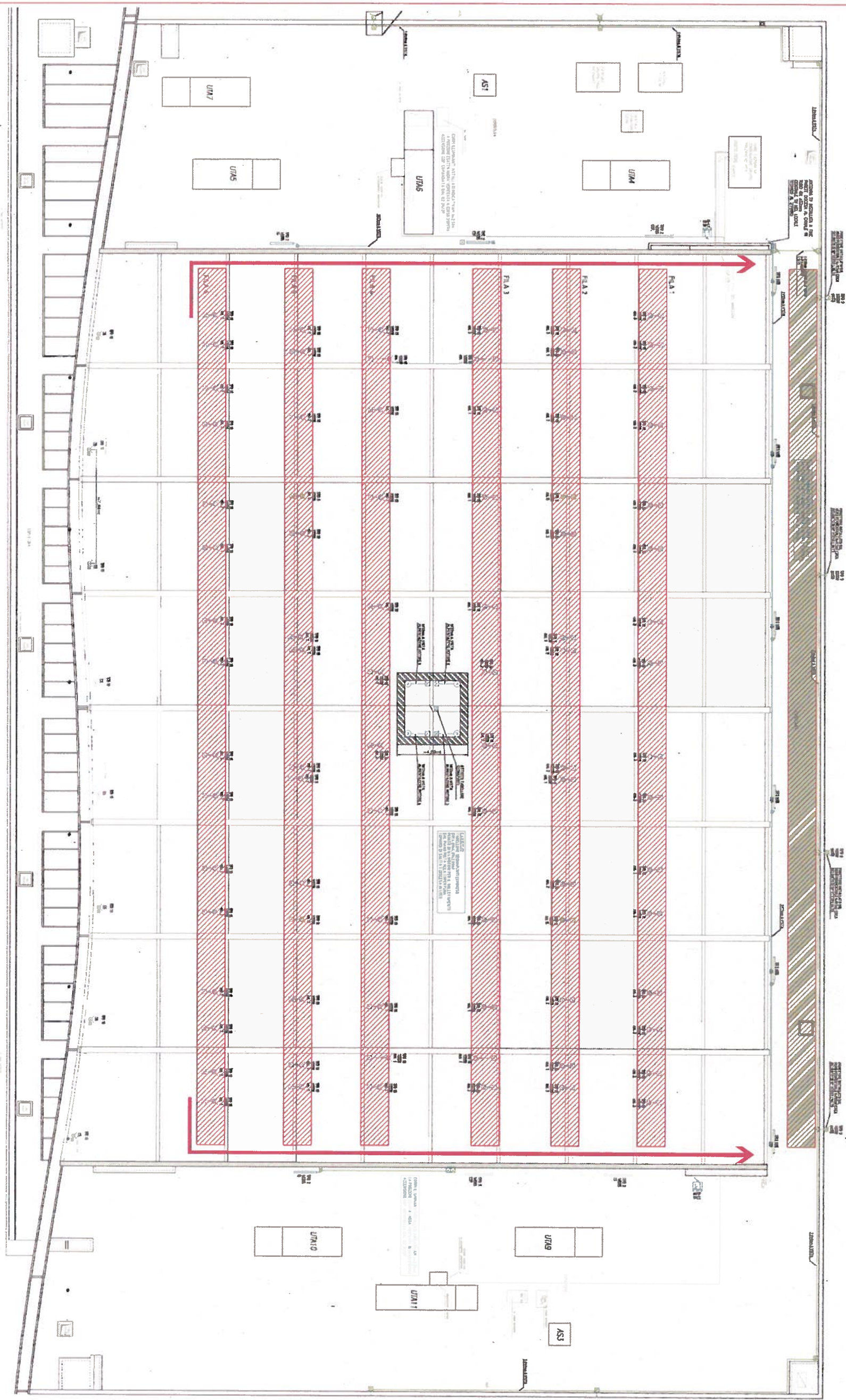


Sezione A-A

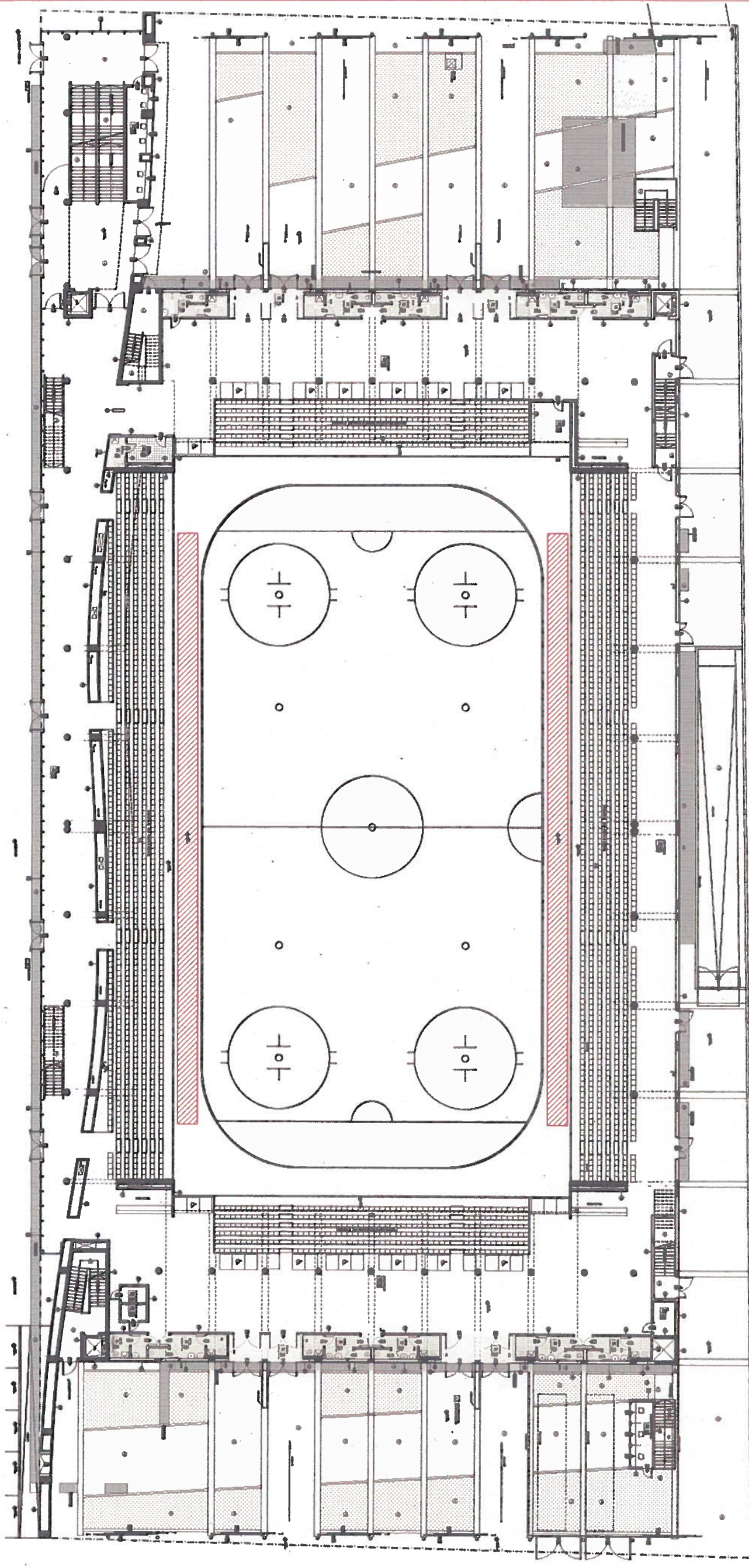


Sezione B-B



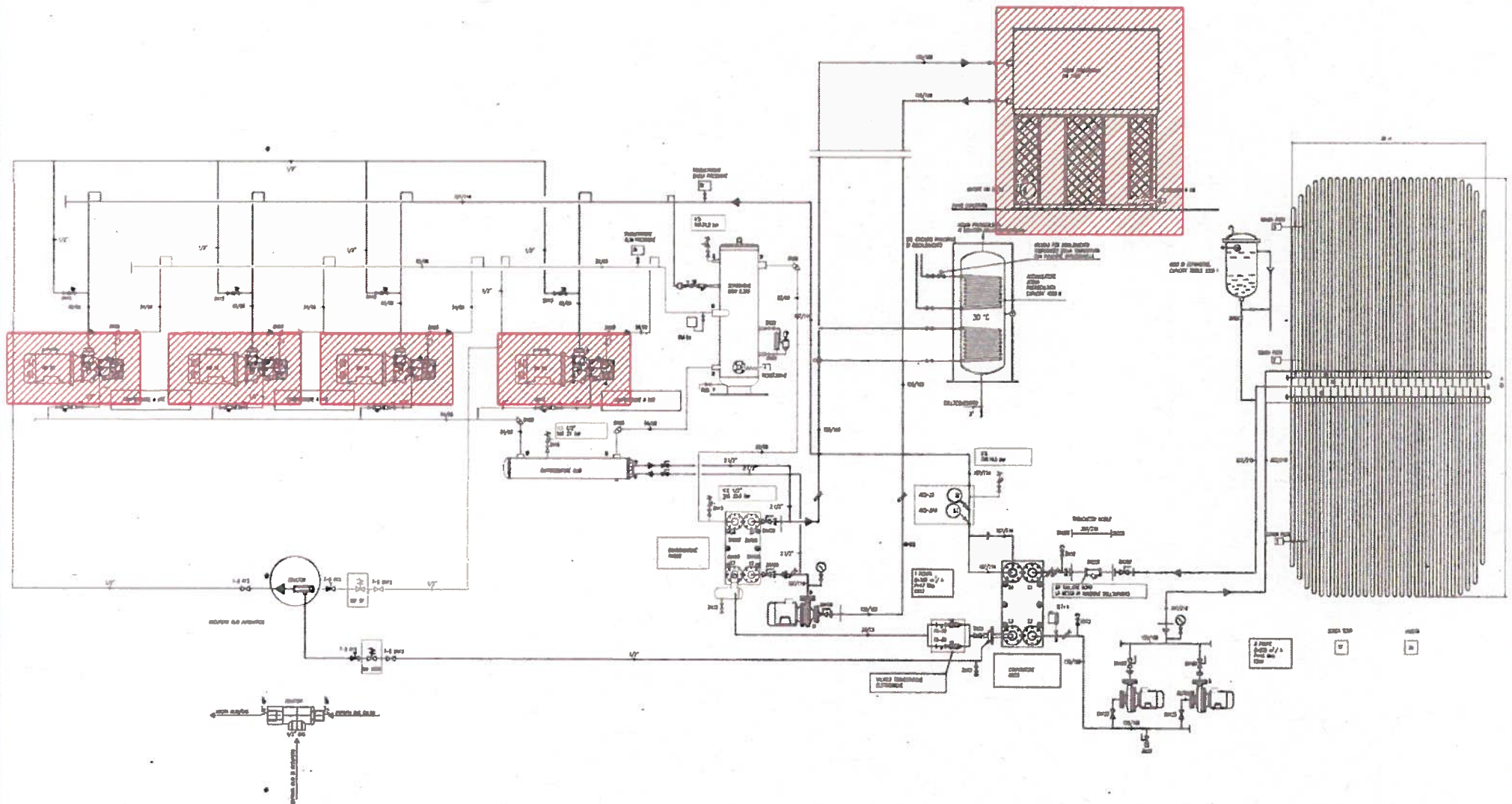


MODIFICA IMPIANTO DI ILLUMINAZIONE PER LA PISTA 1: sostituzione delle lampade a servizio della Pista 1 ed installazione di alimentatori ed accenditori sul perimetro della copertura (area evidenziata in verde) per facilitare la manutenzione e l'accessibilità.

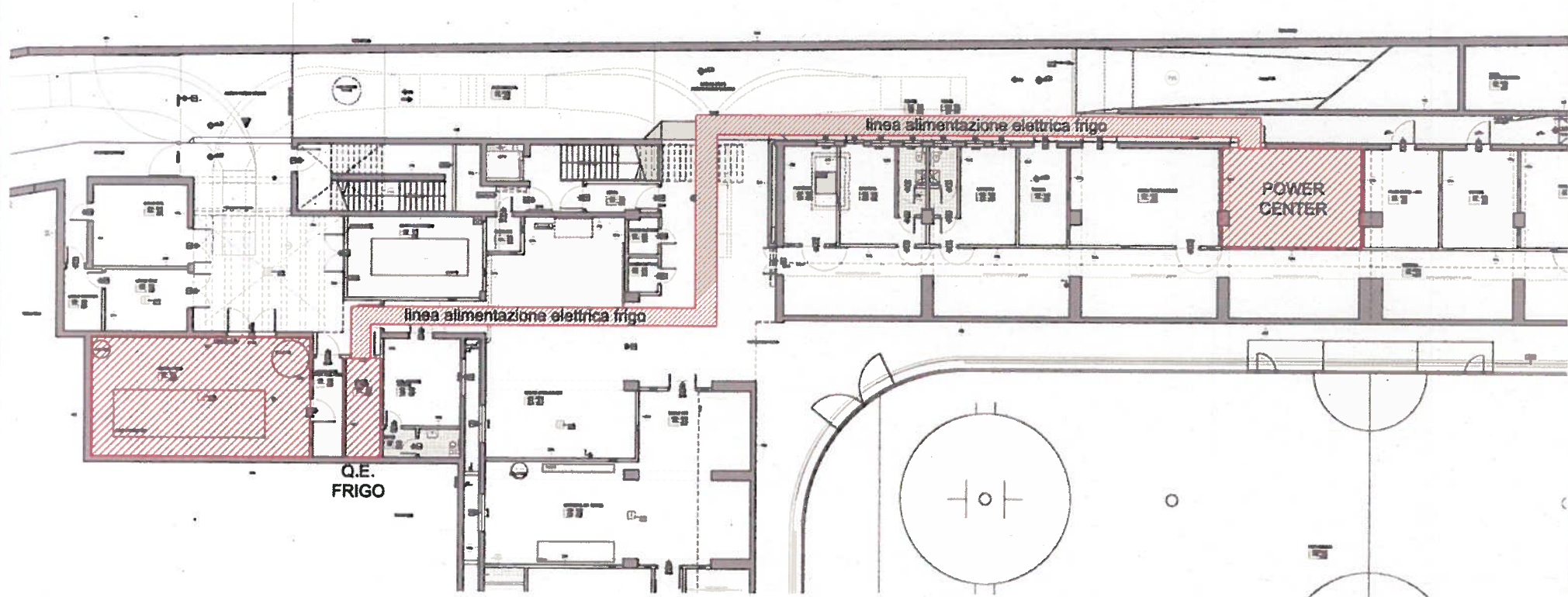


NUOVO IMPIANTO DI ILLUMINAZIONE PER SPETTACOLI SU GHIACCIO PISTA 1: realizzazione impianto di illuminazione scenografica sul lato lungo della Pista 1 (area campita con tratteggio rosso) con proiettori del tipo a Testa Mobile LED montati su travi di alluminio quadrate del tipo Americane.

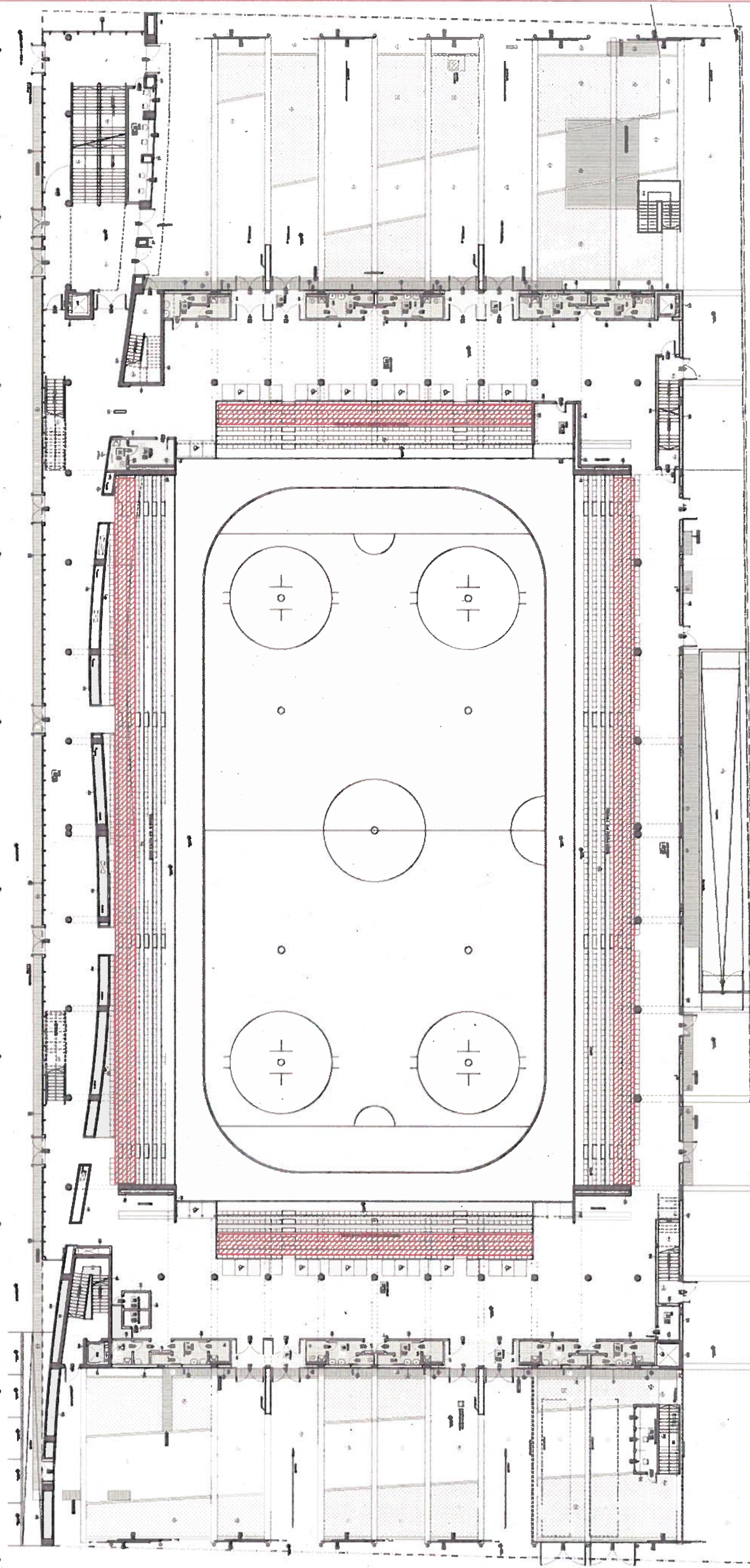
SCHEMA FUNZIONALE IMPIANTO DI PRODUZIONE DEL GHIACCIO



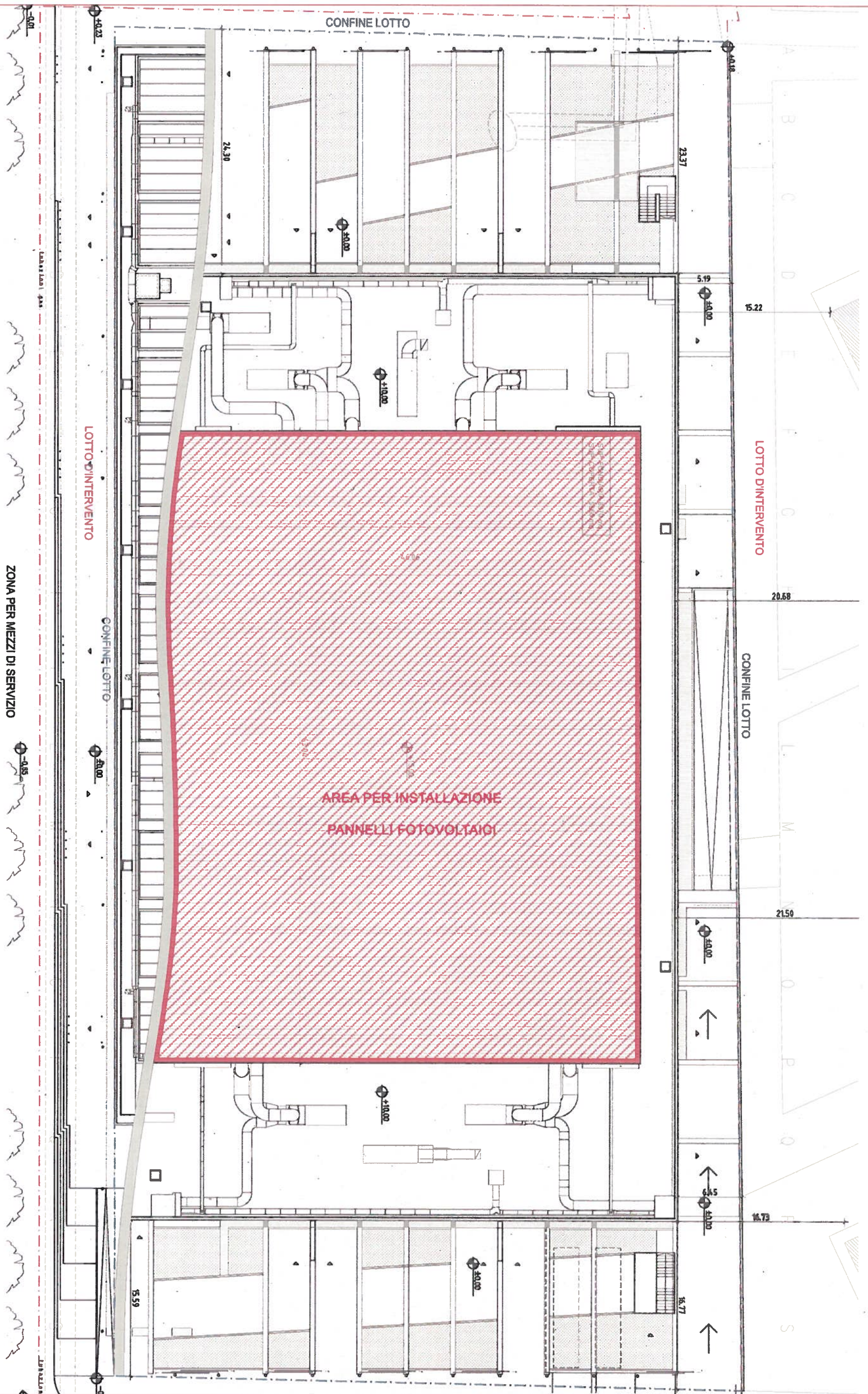
STRALCIO PIANTA PIANO INTERRATO

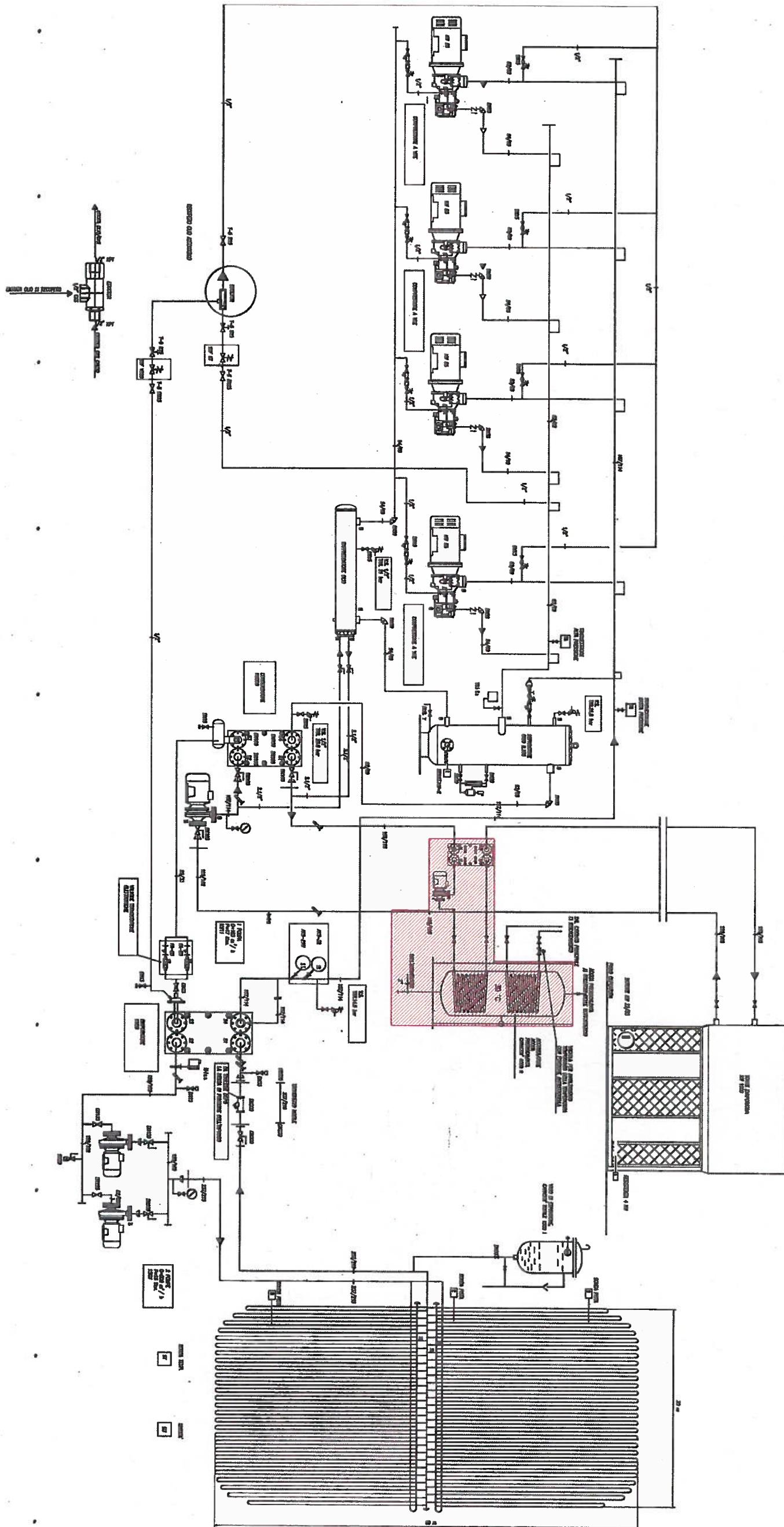


MANUTENZIONE STRAORDINARIA GRUPPI FRIGO: gli interventi di manutenzione straordinaria all'impianto di produzione del ghiaccio per le due piste prevedono: la realizzazione di una nuova linea di alimentazione elettrica per i quadri dei compressori, lo smontaggio dei compressori e la revisione in officina specializzata, la sostituzione di un compressore a vite tipo Bitzer, l'installazione di una nuova pompa per il glicole per la Pista 2 ed interventi sulla torre evaporativa quali installazione di nuovi motori elettrici con inverter sui ventilatori della torre.

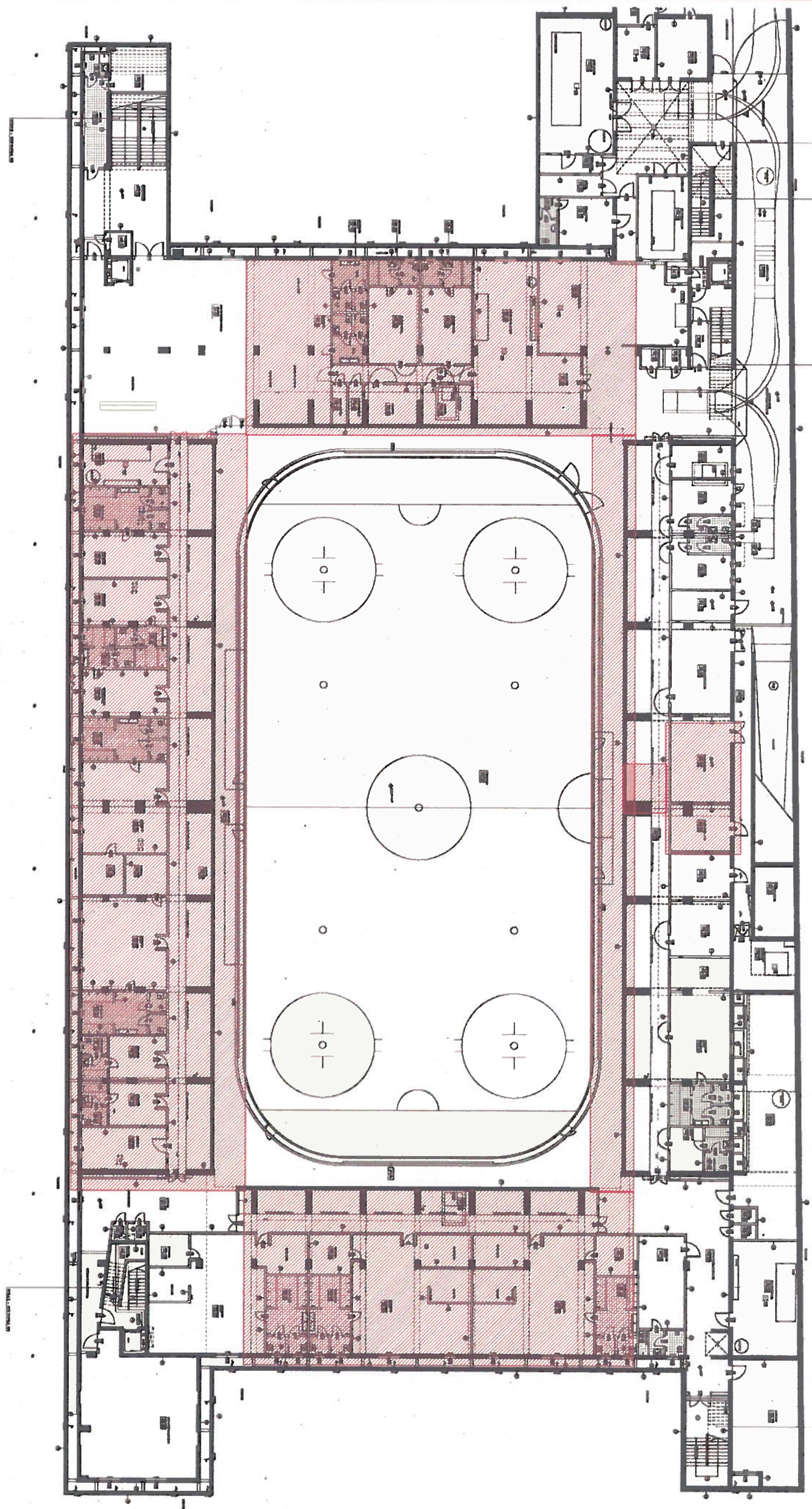


MODIFICA IMPIANTO AUDIO PISTA 1: installazione di altoparlanti lungo il perimetro interno della struttura (spora tribune - area tratteggiata in rosso sulla planimetria) per il potenziamento ed il miglioramento dell'attuale impianto di diffusione sonora del palazzetto costituito dal solo cluster centrale.



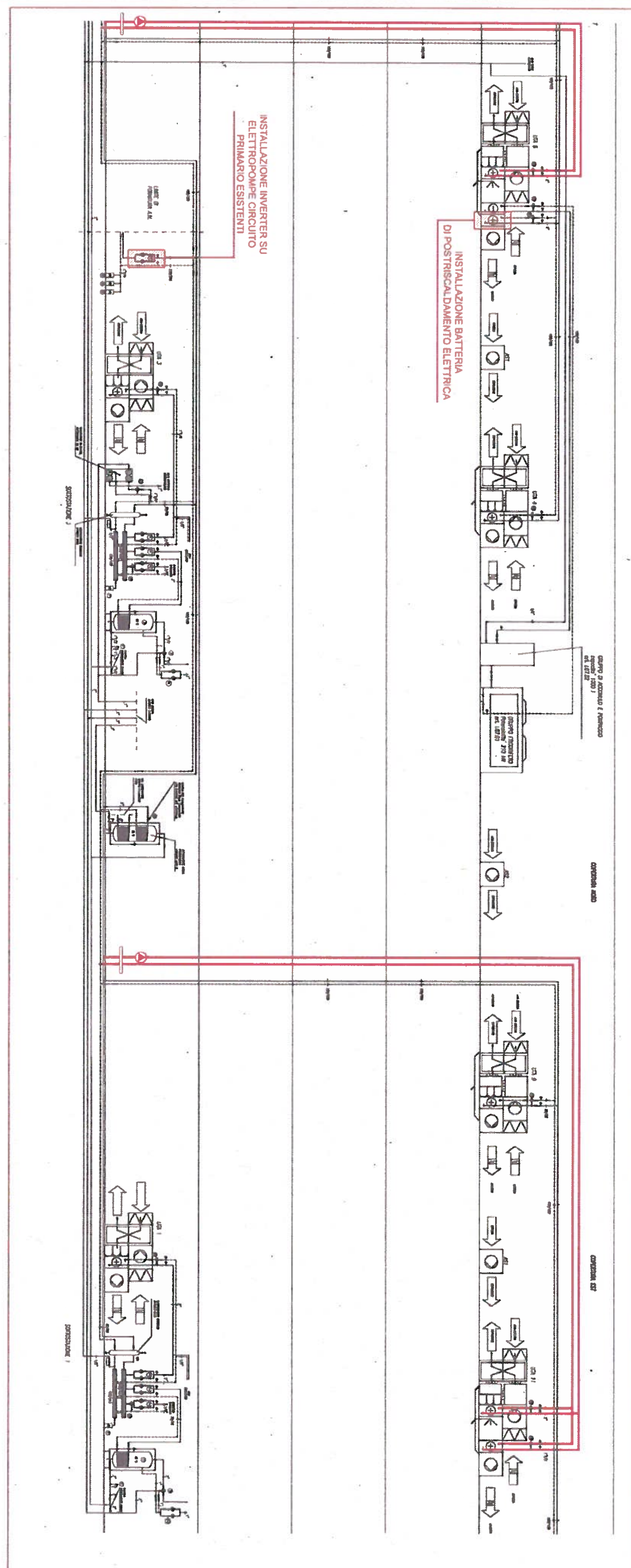


REALIZZAZIONE DI RECUPERO DI ENERGIA TERMICA PER LA PREPARAZIONE DI ACS 10: realizzazione di sistema di recupero dell'acqua calda dal circuito di raffreddamento dei compressori mediante installazione di bollitori dotati di doppio scambiatore a serpentino.

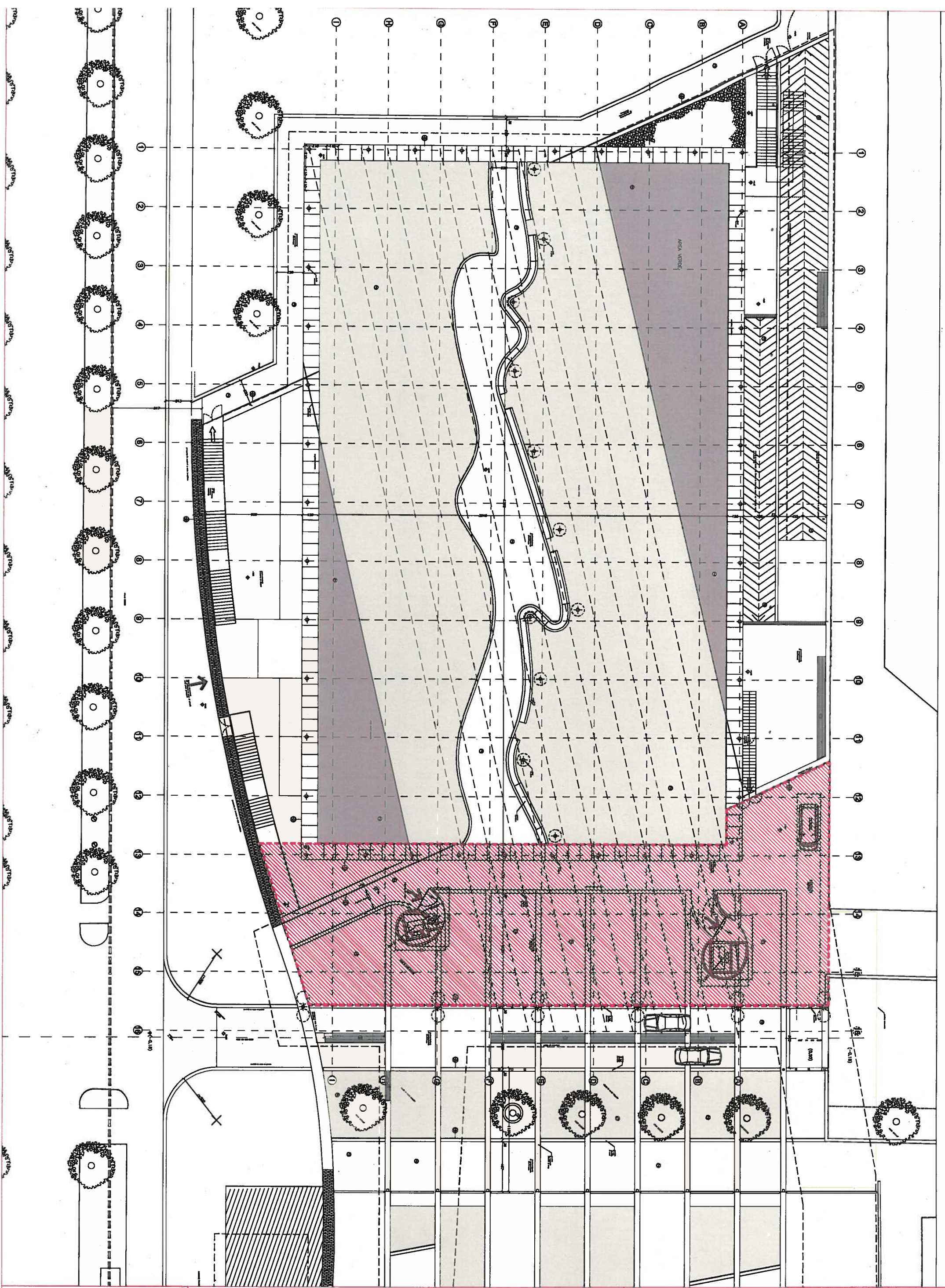


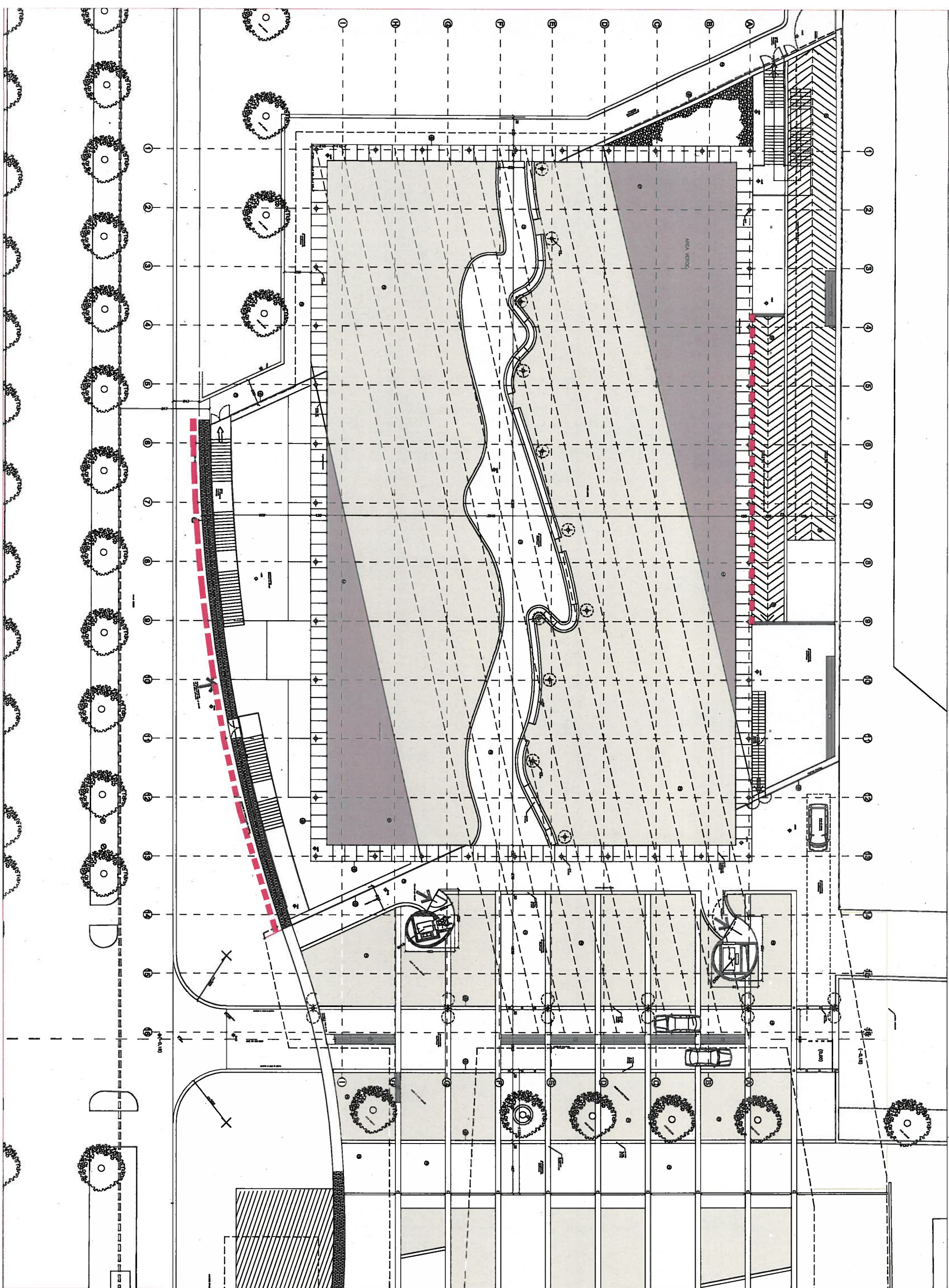
REALIZZAZIONE DI NUOVA LINEA DI ALIMENTAZIONE ELETTRICA PER IMPIANTO DI ILLUMINAZIONE SPOGLIATOI 11: realizzazione di una nuova linea di alimentazione elettrica per gli impianti di illuminazione degli spogliatoi, mediante la posa di nuovi cavidotti, sezionatori, e protezioni varie per i quadri elettrici.

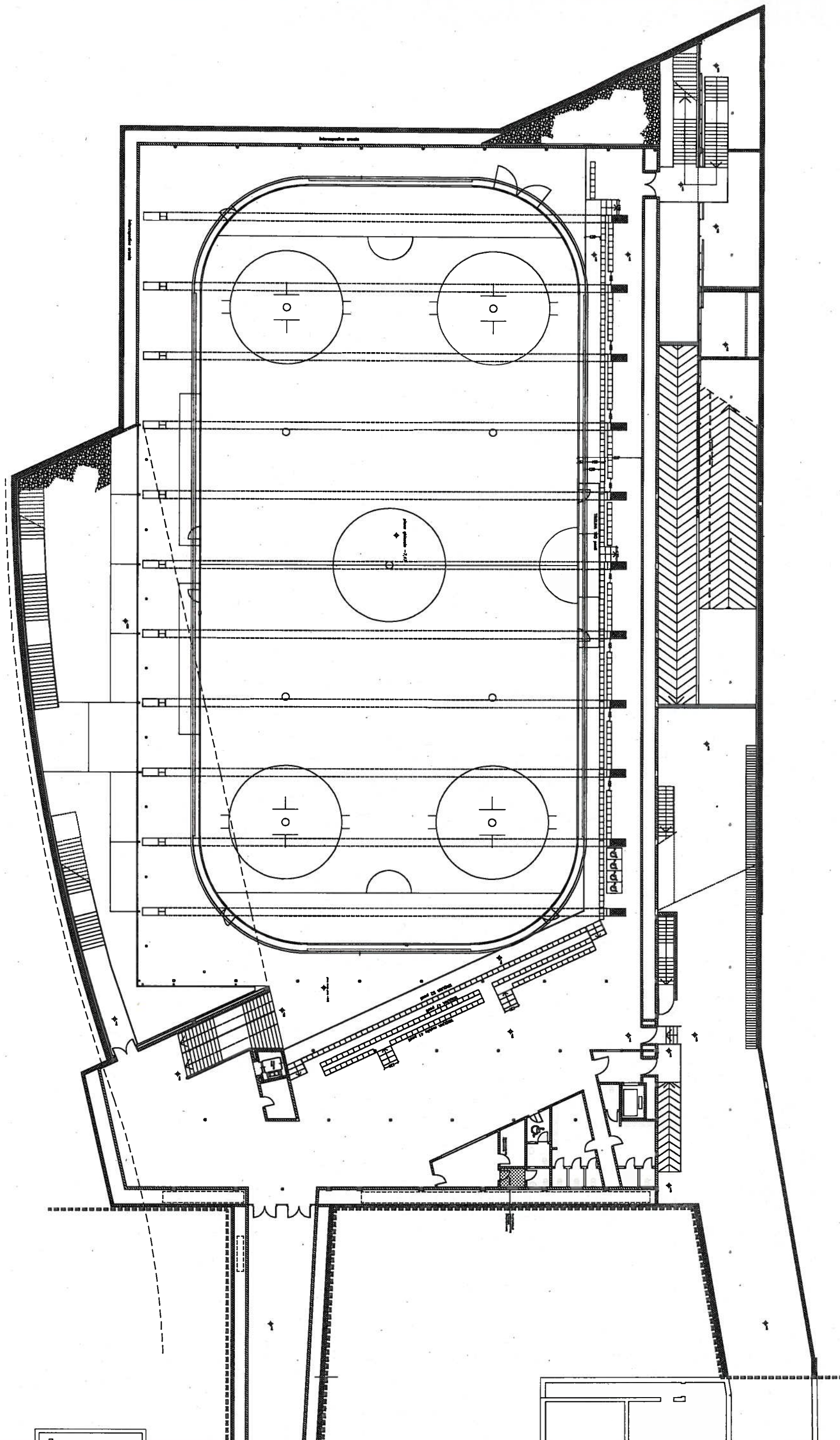
SCHEMA FUNZIONALE IMPIANTO DI CLIMATIZZAZIONE

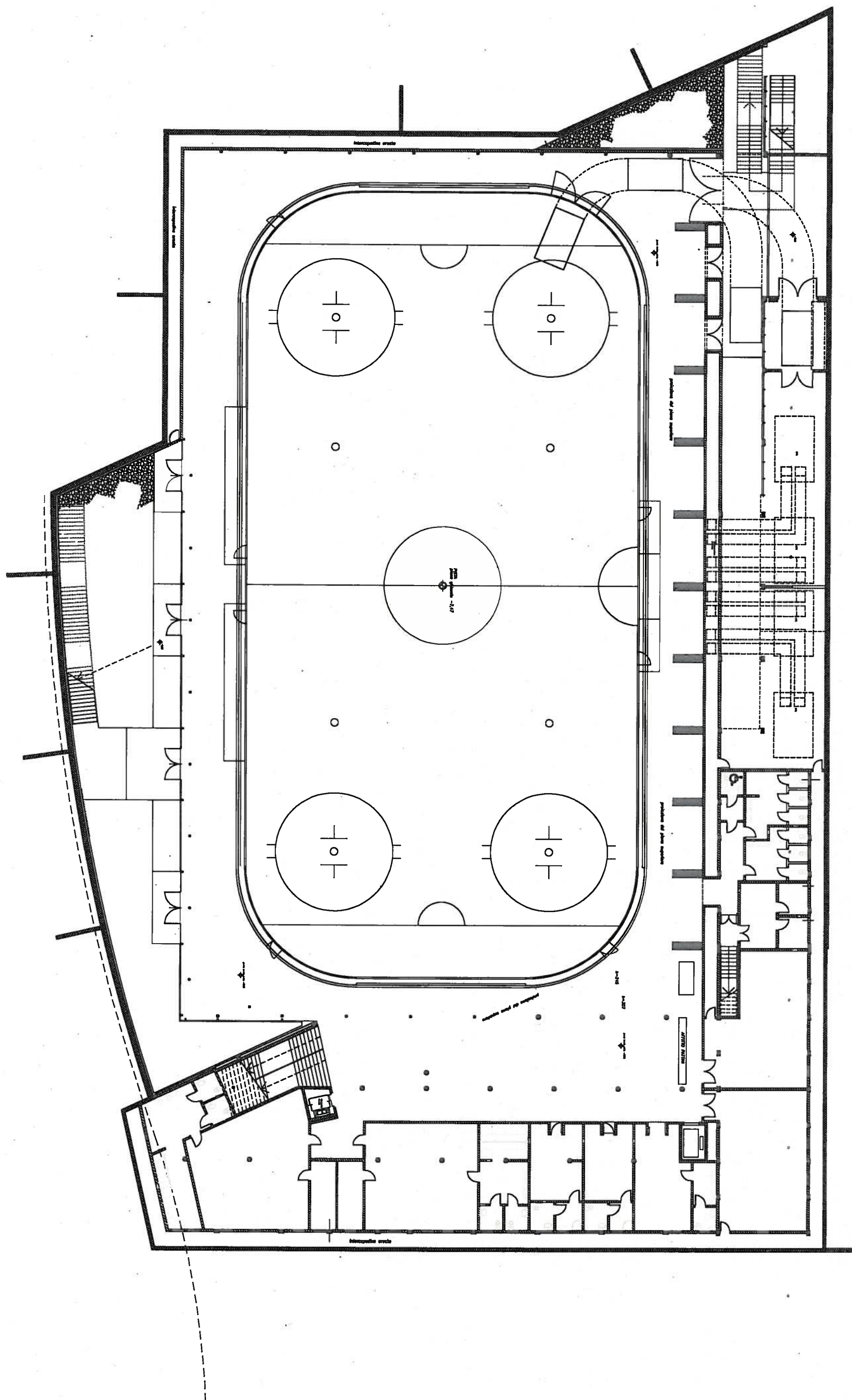


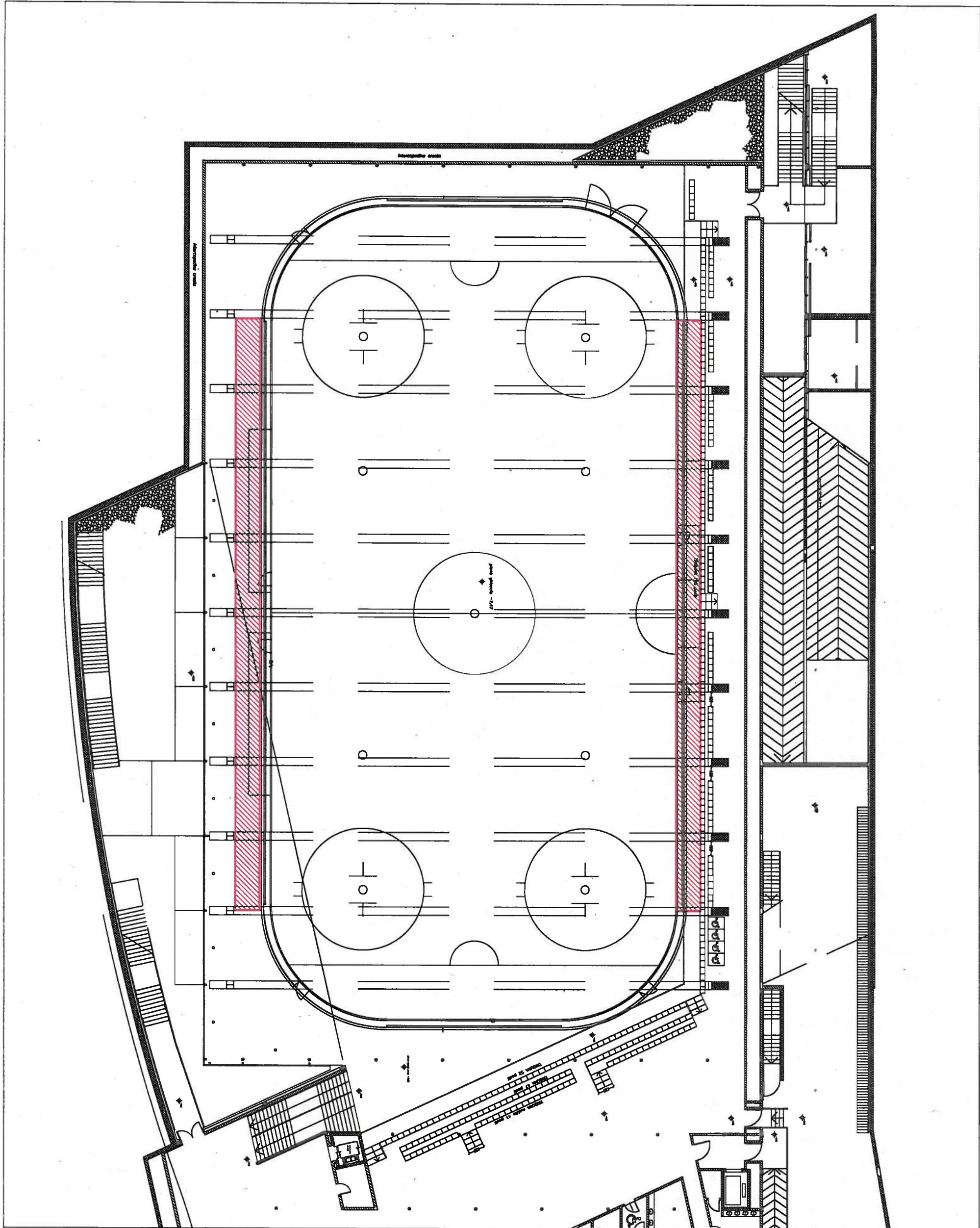
REALIZZAZIONE NUOVA RETE DI ALIMENTAZIONE ACQUA CALDA ALLE UTA IN COPERTURA: si propone di realizzare una nuova rete di alimentazione acqua calda alle batterie delle UTA installate in copertura che alimenti solo le utenze che necessitano il trattamento dell'aria esterna ovvero la UTA 6 e 11 a servizio della sala VIP, del bar e della sala stampa. Così facendo si può intercettare la rete esistente ed evitare dispersioni termica della rete che si estende in tutta la copertura.



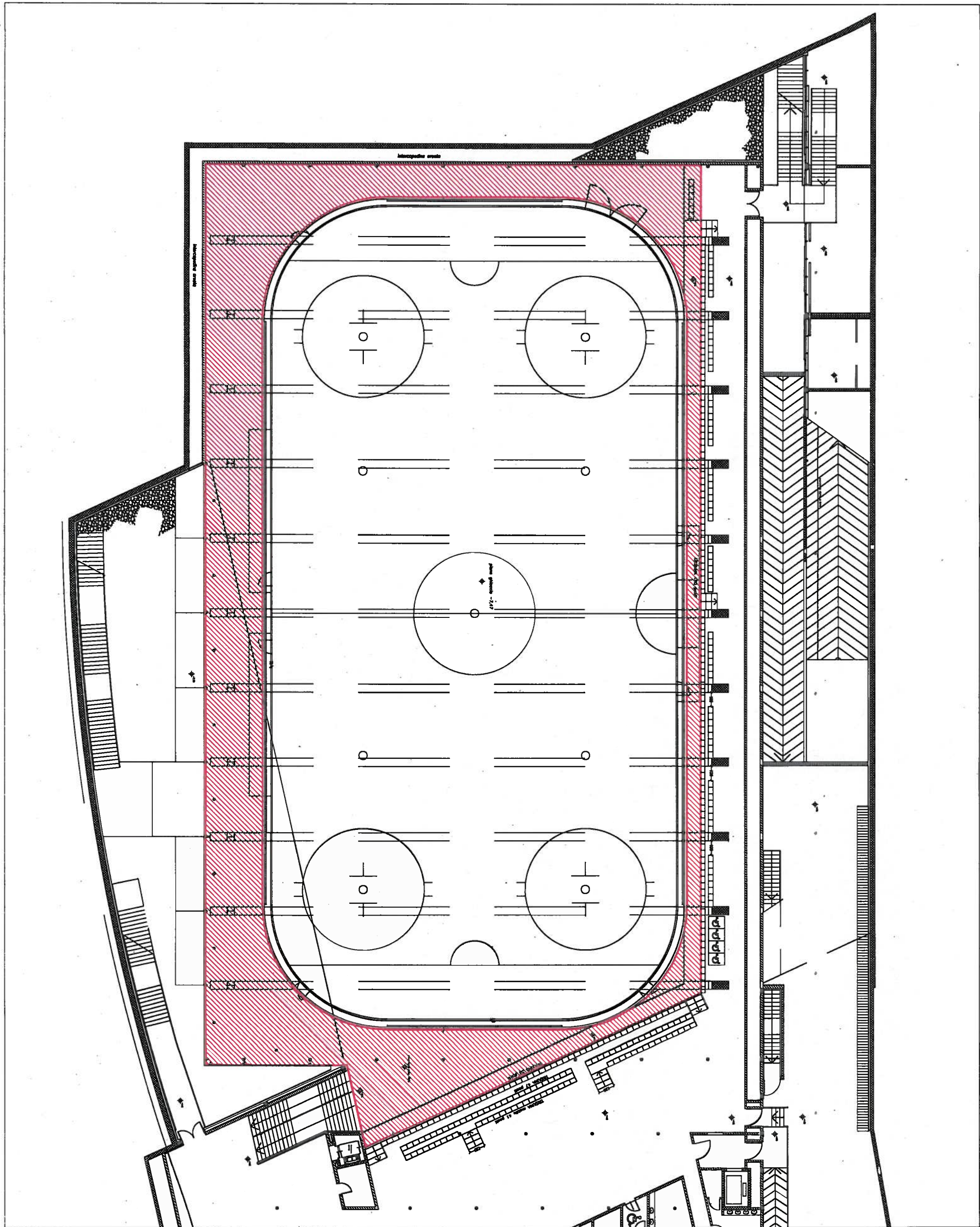








Nuovo impianto di illuminazione per spettacoli su ghiaccio Pista 2 : installazione di due batterie di proiettori a LED del tipo a Testa Mobile lungo i lati più lunghi della Pista 2. Gli apparecchi verranno montati su una trave in alluminio a sezione quadrata tipo Americane.



Nuovo impianto di diffusione sonora per la Pista 2 : realizzazione di un nuovo impianto di diffusione sonora (attualmente assente) per la Pista 2 lungo il perimetro interno della struttura.